

半導體元件概論講義(7/8)

工廠參觀(1/2)

(2007年教育部 影像顯示科技人才培育計畫)

昱晁科技(新竹新豐)

曾衫甄 董事長，彭兆西 經理

2007年8月-12月



昱晁科技 股份有限公司

YU CHAO TECHNOLOGY CO., LTD.

公司簡介

組織架構

生產設備

品管系統

電話 : 03-5688538 & 03-5688539

傳真 : 03-5686739

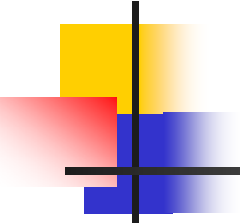
E-mail : yu.chao@msa.hinet.net

地址 : 新竹縣新豐鄉新豐村新和路104號



台灣昱晁 公司簡介

- 台灣昱晁公司創於 西元2001年10月
- 資本額為 NT\$15,000,000元
- 工廠面積：400 坪
- 員工人數：30人
- 工廠地址：新竹縣新豐鄉新豐村新和路104號
- 主要營業項目為：
 - SMT 加工：SMT 貼裝及 DIP 加工
 - 產品組立：產品測試、組裝、包裝



大陸昱晁 公司簡介

- 大陸昱晁公司創於 西元2004年10月
- 資本額 : 5,000,000美元
- 工廠面積: 4300 (m²)
- 員工人數: 200 人
- 工廠地址:江蘇無錫國家高新技術產業開發區碩放工業集中區三期C區16號地塊1號
- 主要營業項目為:
 - SMT 加工 : SMT 貼裝及 DIP 加工
 - 產品組立 : 產品測試、組裝、包裝



主要產品及主要客戶

- 主要產品：

衛星通信器

TFT LCD Module. 無線網卡：802.11g、802.11b..

可攜式產品：USB Pen driver、SD-Camera..

藍芽產品：Dongle、Headset、Car kit、Audio Gateway、Printer ..

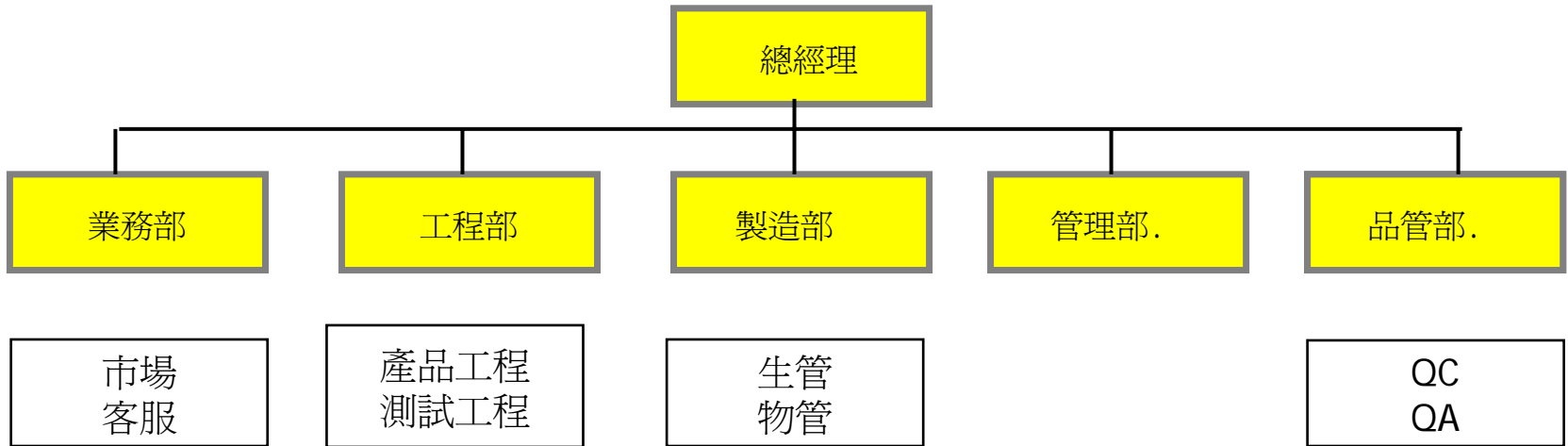
- 台灣昱晁客戶為：

台揚, 仁寶, 新貿, 鍊寶, 聯宗, 傳世, 銑達, 威譜, 天工, 智暘
(Motorola/HTC/Palm)…等公司

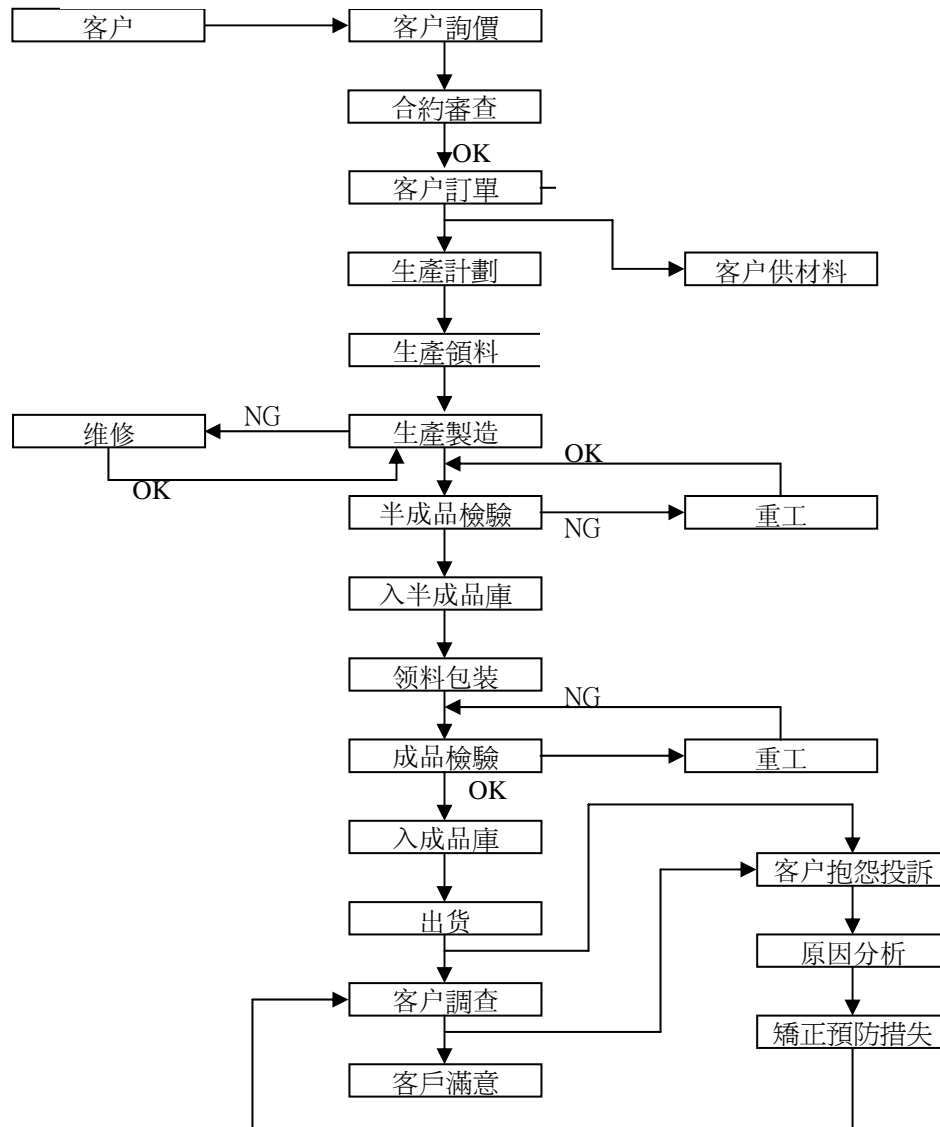
- 大陸昱晁客戶為：

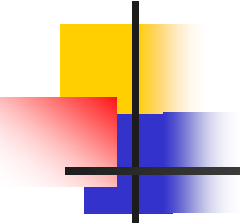
江揚科技, 泰揚科技, 菱光科技, 華東科技…等公司

組織架構



生產流程





台灣昱晁生產設備

- SMT完整線3條：
 1. SANYO高速機+SANYO高速機+YAMAHA中速機+YANAHA汎用機
 2. JUKI中速機+JUKI中速機+JUKI汎用機
 3. SANYO高速機+SANYO汎用機+YAMAHA汎用機
- 目前 SMT 產能為 170萬點/天，5100萬點/月。
- DIP完整線2條。



大陸昱晁生產設備

- SMT完整線6條：

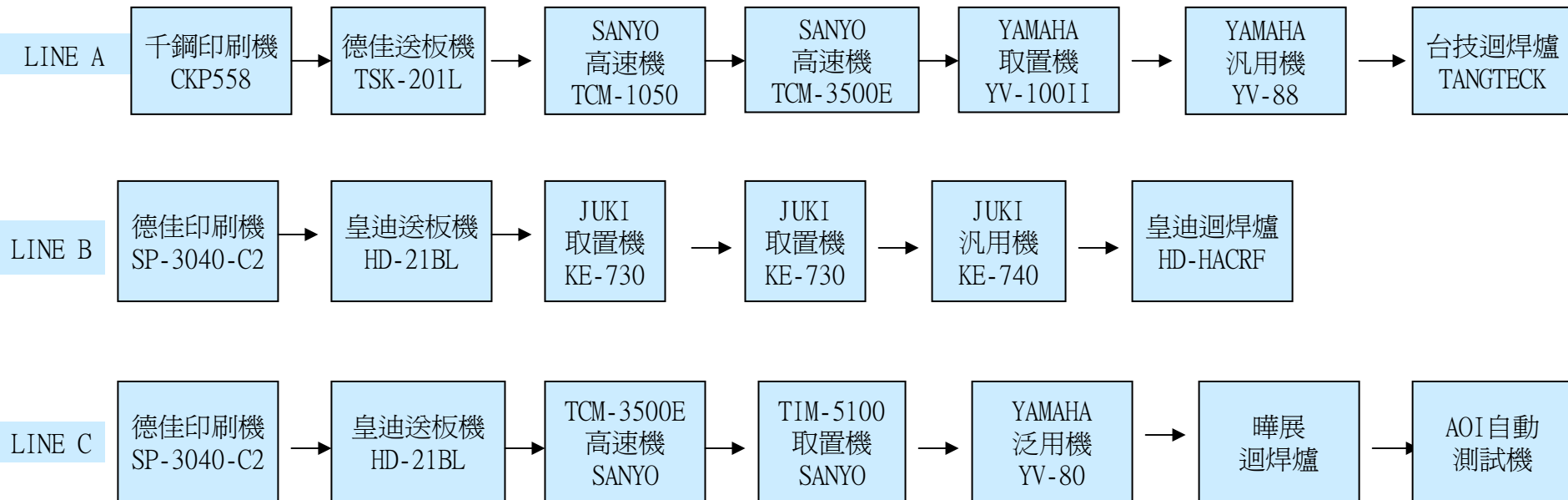
 - SMT 高速機(FUJI)4條線。

 - SMT 中速機(SANYO)1條線。

目前 SMT產能為 500萬點/天，15000萬點/月。

- DIP完整線2條。

生產設備配置





品 管 系 統

- 品質政策
- 組織
- IQC 進料檢驗
- IPQC 製程/設備檢驗
- QA 出貨檢驗

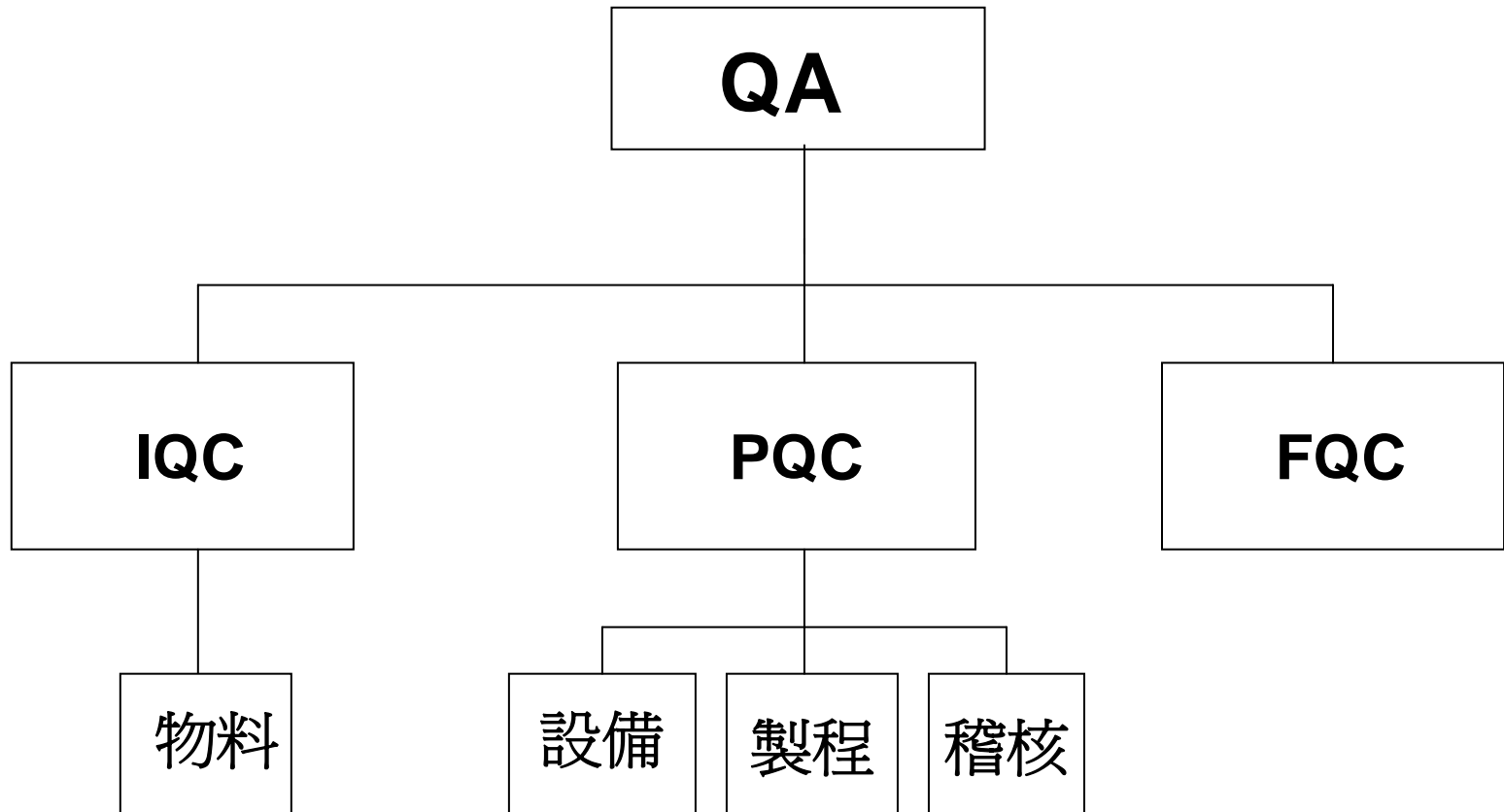


品質政策

持續改善品質，提升客戶滿意度

- 本廠已於2002年取得 ISO9001：2000 之認證。
- 為服務客戶產品之便利及品質之滿意。
- 本公司為**全製程**工廠（SMT貼裝,DIP加工,產品測試,組裝,包裝)

品管組織





IQC 進料檢驗

Incoming QC (MIL-STD-105E Level II)

-- Electrical Parts

- IC Major 0.25%, Minor 1.0%
- Others Major 0.65%, Minor 1.5%

-- Mechanical Parts

- Plastic Major 1.5%, Minor 2.5%
- Packing Major 1.5%, Minor 2.5%



IPQC 製程 / 設備檢驗

- 依照 SOP 作業規範，逐站作稽核與紀錄。
- 依照 SOP 作業規範，作設備校對稽核與紀錄。



Q. A. 出 貨 檢 驗

- IPC-A-610A-CLASS II
- MIL-STD-105E LEVEL II AQL 0.65%